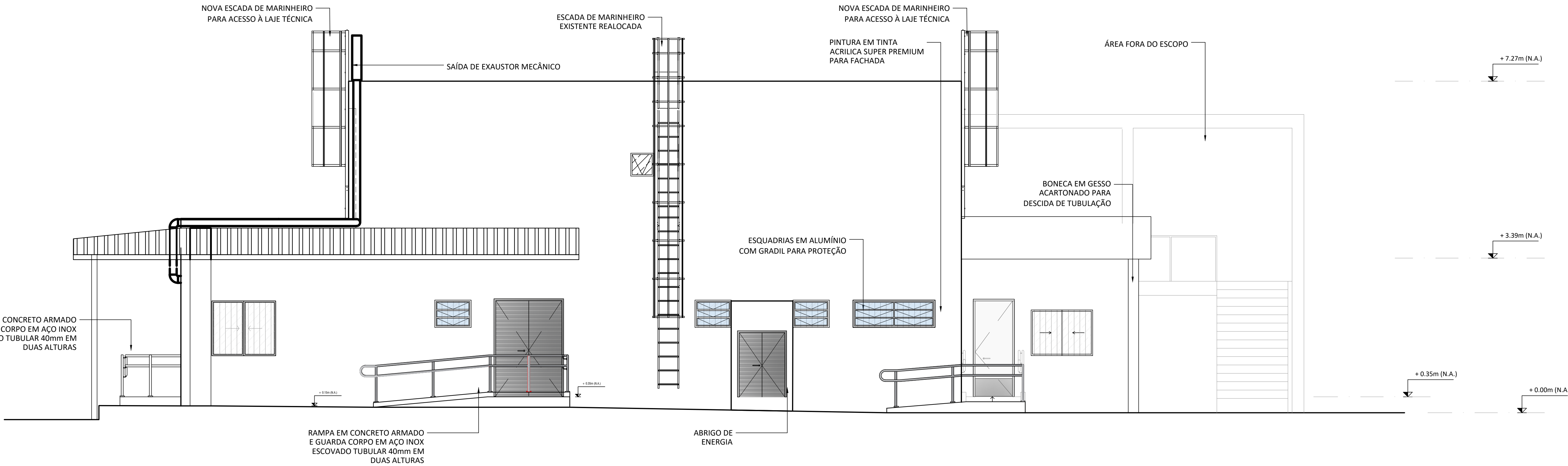
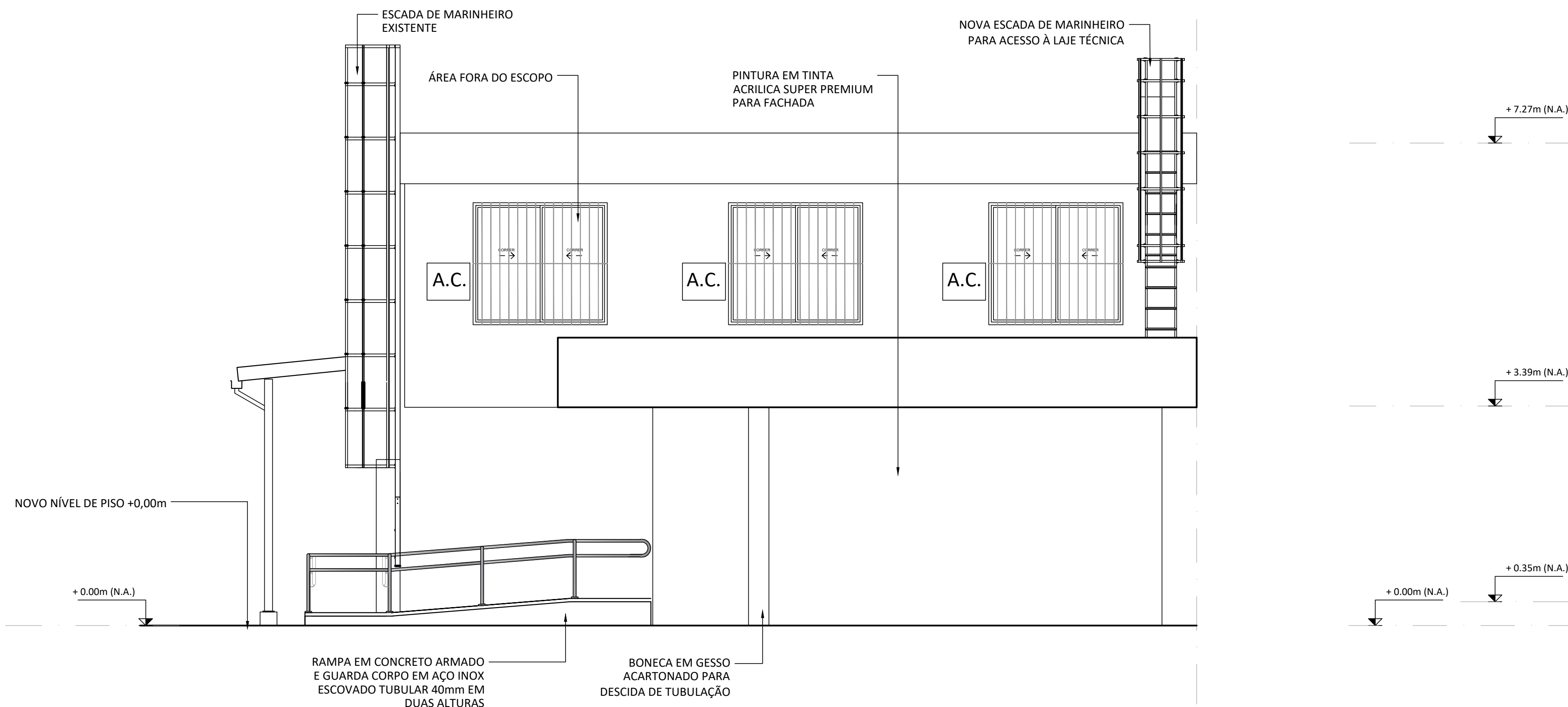


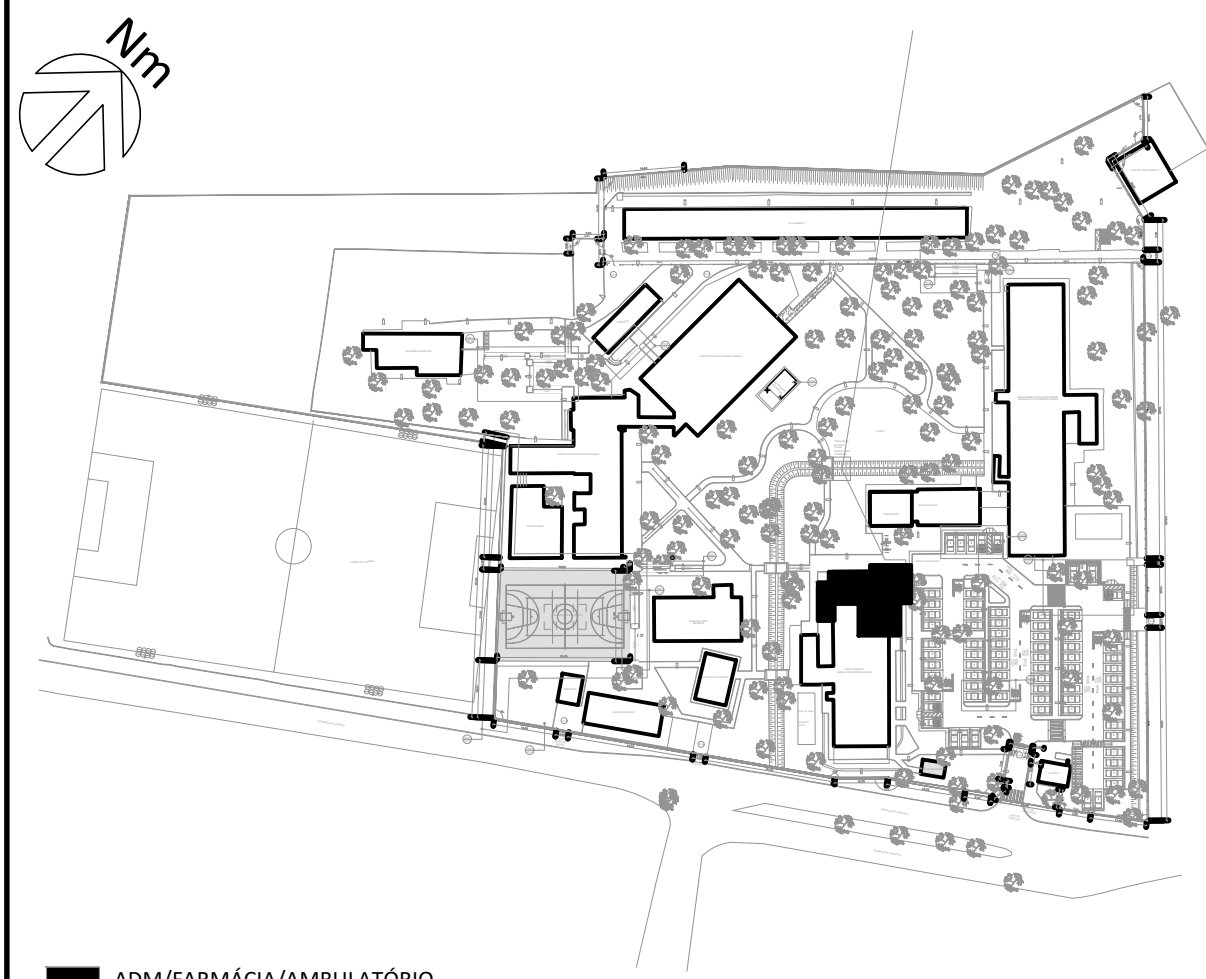
1 FACHADA 01  
ESCALA 1/50



2 FACHADA 02  
ESCALA 1/50



3 FACHADA 03  
ESCALA 1/50



ADM/FARMÁCIA/AMBULATÓRIO  
0 PLANTA CHAVE  
S/ ESCALA

NOTAS GERAIS

1 - ANTES DA EXECUÇÃO DO PROJETO, DEVE-SE VERIFICAR AS MEDIDAS NO LOCAL, PREALACENDO A CONFERÊNCIA IN LOCO.

2 - A INDICAÇÃO DO NÍVEL ZERO NO PROJETO ESTÁ EM RELAÇÃO AO ESFICÇO E NÃO AO NÍVEL DA RUA.

| E   | EM ATENDIMENTO AOS COMENTÁRIOS - INCLUSÃO CALHA COBERTURA METÁLICA                             |  |   | 28/03/2025   |
|---|--|--|---|--|
| D   | ATENDIMENTO AOS COMENTÁRIOS  |  |   | 26/02/2025   |
| C   | ATENDIMENTO AOS COMENTÁRIOS  |  |   | 30/01/2025   |
| B   | ATENDIMENTO AOS COMENTÁRIOS  |  |   | 22/01/2025   |
| A   | EMISSION INICIAL   |  |   | 05/12/2024   |
| REV.  | DESCRIÇÃO  | APPROVADO POR  | DATA  |  |
|   | <div> <div>FOCCO</div> <div>Projeto - Planejamento - Consultoria</div> </div>                  | <div> <div>Nº PROCESSO</div> <div>ENSP-014-FIO-21-2-10</div> <div>COORDENADOR (CONTRATADA)</div> <div>Danielle V. M. de Souza</div> </div> | <div> <div>Nº DO CONTRATO</div> <div>RC Nº 10099343</div> <div>FISCAL DO CONTRATO / SARE</div> <div>Cláudio Carneiro Antunes</div> </div> |  |
| <div> <div>COGIC</div> <div>Coordenação de Gerenciamento de Obras</div> </div>            | <div> <div>Município de Saúde</div> <div>POCruz</div> <div>Fundação Ovarário Onco</div> </div> | <div> <div>NOME DO PRÉDIO</div> <div>Centro de Referência Prof. Hélio Fraga</div> </div>   | <div> <div>Nº PROJETO</div> <div>712</div> </div>   | <div> <div>Nº DA META</div> <div>2024.005</div> </div>   |
| <div> <div>NOME DO ARQUITETO</div> <div>A712A17E</div> </div>                             | <div> <div>CHAVE</div> <div>JACAREPAGUÁ</div> </div>   | <div> <div>Nº PROJETO</div> <div>712</div> </div>  | <div> <div>Nº DA META</div> <div>2024.005</div> </div>  | <div> <div>OS / OR</div> <div>2024.02.06.01</div> </div> |
| <div> <div>TIPO DE PROJETO / SUBTIPO DE PROJETO</div> <div>Projeto Executivo</div> </div> | <div> <div>OBJETIVO</div> <div>AMPLIAÇÃO/REFORMA</div> </div>                                  | <div> <div>PAGE</div> <div>Projeto Executivo</div> </div>  | <div> <div>ESCALA</div> <div>1/50</div> </div>  |  |
| TÍTULO DA FRANQUIA  |  |  |   |  |
| FACHADAS  |  |  |   |  |
| COORDENADOR DA META   |  | RESPONSÁVEL TÉCNICO  |   | Nº REGISTRO  |
| Cláudio Carneiro Antunes  |  |  |   |  |
| EQUIPE  |  | A183941-1 CAU-RJ   |   |  |
| FOCCO PROJETOS E CONSULTORIA LTDA.  |  |  |   |  |

ARQ 016